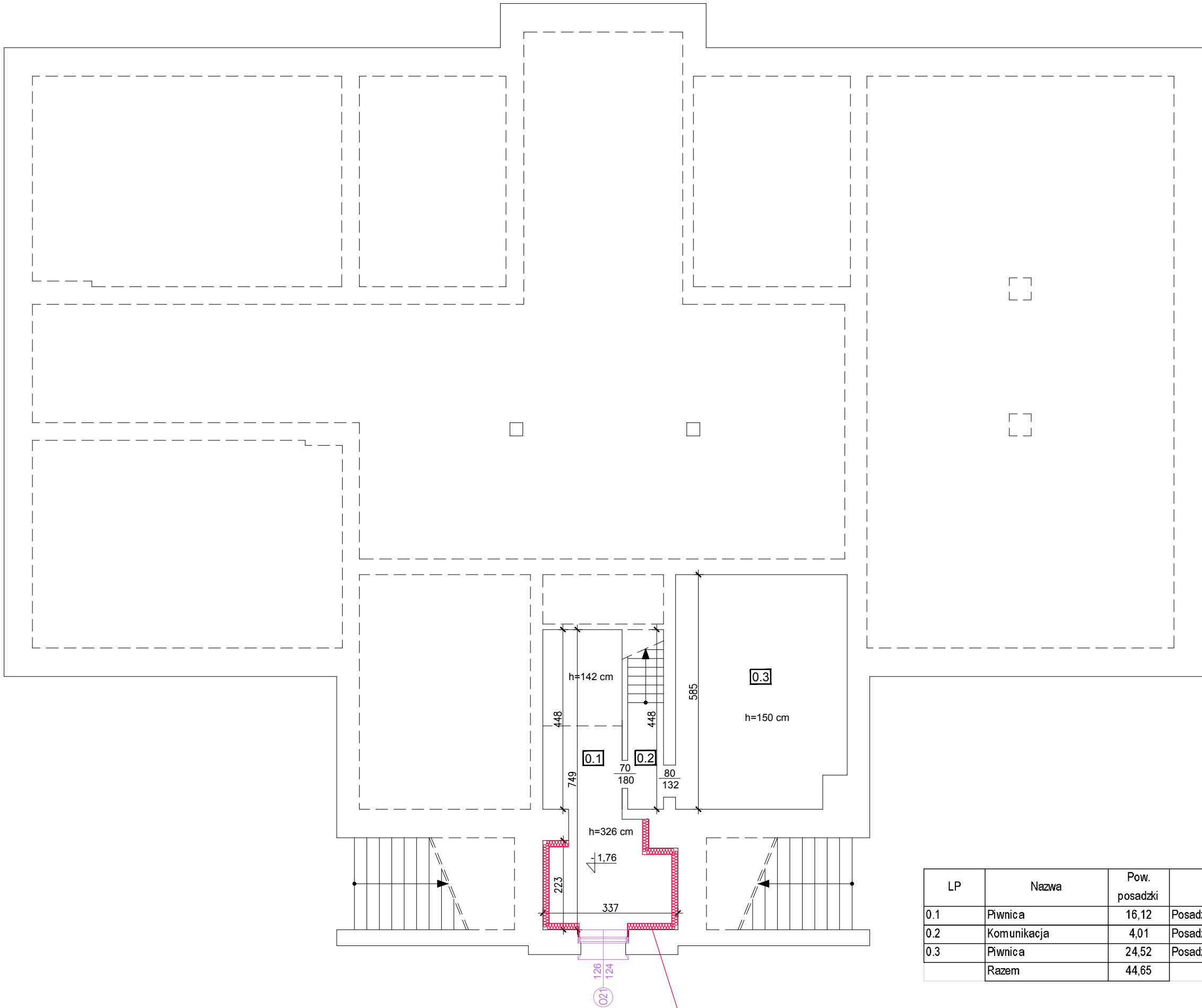


420x420



Ocieplenie ścian zewnętrznych piwnicy płytami mineralnymi  
słukatowo - wapiennymi gr. 16cm i deklarowanym współczynnikiem  
przewodzenia ciepła  $\lambda = 0,040 \text{ W/(m K)}$

LP	Nazwa	Pow. posadzki	Posadzka
0.1	Piwnica	16,12	Posadzka betonowa
0.2	Komunikacja	4,01	Posadzka betonowa
0.3	Piwnica	24,52	Posadzka betonowa
	Razem	44,65	

UWAGA:  
Izolację termiczną wykonać w sposób minimalizujący powstawanie mostków  
termicznych oraz zgodnie z technologią producenta systemu izolacyjnego.

	- istniejące elementy obiektu
	- projektowane elementy obiektu

DP-BUD Piotr Matusiak ul. Zofii Rybelskiej-Cichońskiej 8b/4 63-900 Rawicz	Format rysunku: 420/420	Faza projektu: PB	Inwestor:  Powiat Rawicki ul. Rynek 17 63-900 Rawicz	
	Skala: 1:100	Data: 09.2021		
	Adres inwestycji: ul. Dworcowa 29 obręb: Bojanowo działka nr 671/9;		Nazwa projektu/Obiekt: TERMOMODERNIZACJA BUDYNKU A ZESPOŁU SZKÓŁ PRZYRODNICZO- TECHNICZNYCH CENTRUM KSZTAŁCENIA USTAWICZNEGO W BOJANOWIE	
	Branża: ARCHITEKTURA, KONSTRUKCJA		Nazwa rysunku: RZUT PIWNICY	
	Autor projektu: mgr inż. arch. Piotr Koński		Nr rysunku: Rys. nr 1	Nr arkusza: Ark. nr 44
			Nr uprawnień: Upr.nr WP-OIA/OKK/UpB/26/2007 spec. architektoniczna do projektowania bez ograniczeń	Podpis:
Projektant: mgr inż. Tomasz Klefas		Nr uprawnień: Upr.nr WKP/0062/POOK/09 spec.konstrukcyjno-budowlana do projektowania bez ograniczeń		Podpis: